

En la Gymkana STEM
hay dos CATEGORÍAS básicas:

EDUCACIÓN PRIMARIA,
para alumnado de esta etapa (si participan
niños de los cursos iniciales se recomienda
que lo hagan con compañeros de niveles más
altos).

EDUCACIÓN SECUNDARIA,
para el alumnado de ESO, Bachillerato, ciclos
formativos de FP de Grado Medio y Formación
Profesional Básica.

FORMACIÓN DE LOS EQUIPOS

Cuatro alumnos del mismo Centro Educativo.
Los Centros deben inscribirse en la Gymkana
de su DAT.

Si en su DAT la Gymkana se celebra en más
de una sede, sólo pueden inscribirse en una.

[ficha de inscripción](#)

www.alcobendas.org
gymkanastem@aytoalcobendas.org

La Consejería de Educación e Investigación de
la COMUNIDAD DE MADRID y los
AYUNTAMIENTOS respectivos, confirman la
celebración de la Gymkana STEM 2018 en:

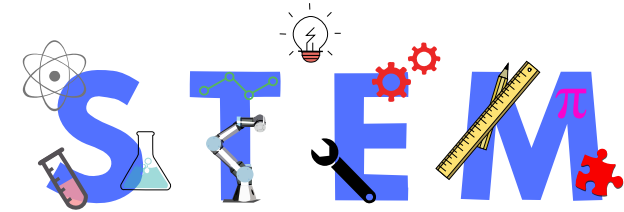
- Ajalvir
- Alcalá de Henares
- Alcobendas
- Alcorcón
- Arroyomolinos
- Boadilla del Monte
- Brunete
- Cenicientos
- Chinchón
- Colmenar Viejo
- Collado Villalba
- Coslada
- Distrito de Hortaleza
- Distrito de Tetuán
- El Escorial
- Loeches
- Majadahonda
- Mejorada del Campo
- Navas del Rey
- Paracuellos
- Pinto
- Pozuelo de Alarcón
- San Lorenzo de El Escorial
- San Martín de Valdeiglesias
- Tres Cantos
- Valdemorillo
- Villalbilla



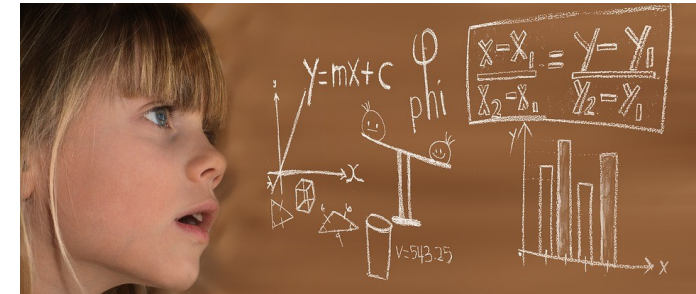
Queremos expresar nuestro agradecimiento a
los PATROCINADORES LOCALES cuya
generosa colaboración nos permite ofrecer
atractivos premios a los equipos ganadores

**La participación en la Gymkana implica la
autorización expresa a la organización para la toma
y difusión de fotos o videos de los participantes con
carácter exclusivamente informativo o promocional
sobre el evento.**

GYMKANA 2018



Domingo 15 de abril 10:00
Plaza Mayor Alcobendas



NORMAS A SEGUIR


ALCOBENDAS
Un modelo de ciudad


**Comunidad
de Madrid**

1

El plazo de inscripción se abrirá el 1 de marzo a las 9:00 y se cerrará el 5 de abril a las 18:00.

En todo caso, la inscripción quedará definitivamente cerrada en el momento en que se cubra el cupo previsto de 115 equipos de Ed. Primaria y 35 de Ed. Secundaria. Se realizará siempre que haya una inscripción mínima de 60 equipos. Se admitirá, en un principio, un máximo de 20 equipos por Centro.

2

Los equipos inscritos acudirán al Puesto Central de Control, instalado en la Plaza Mayor, a las 9:00 h. del domingo 15 de abril para iniciar la prueba.

Allí se les dará un sobre con el número de equipo que se les adjudica y los dorsales correspondientes.

3

Los participantes sólo podrán usar lápiz y bolígrafo. Está prohibido el uso del teléfono móvil y/o calculadora, así como cualquier otro instrumento electrónico.

4

El sobre, en poder del equipo, no podrá abrirse hasta que no se indique por parte de los supervisores.

Éstos se distinguirán por la acreditación correspondiente.

5

Dentro del sobre habrá una hoja de instrucciones y una hoja de control. Las pruebas estarán adecuadas a los conocimientos propios de cada categoría y se realizarán, obligatoriamente, en el orden indicado en la hoja de control.

6

La hoja de control se irá entregando a los supervisores de las mesas al iniciar cada prueba y se recogerá al entregar el resultado. En esta hoja de control los participantes no pueden hacer anotación o escritura alguna.

Este hecho conllevaría la inmediata descalificación.

Sólo los supervisores de las mesas están autorizados a hacer anotaciones pertinentes. Habrá hojas en blanco para realizar los cálculos.

7

Al terminar todas las pruebas o al finalizar el tiempo de la Gymkana, los equipos entregarán su sobre en el puesto de control del último ejercicio realizado.

8

El jurado descalificará a los equipos que no se ajusten a estas normas y, una vez recogidos los sobres de los equipos, deliberará y otorgará tres premios:

1 o , 2 o y 3 o en cada categoría.

No habrá empates.

Las decisiones del jurado son inapelables. El equipo clasificado en primer lugar en cada categoría, ganará para su Centro Escolar el PREMIO ESPECIAL DE LA COMUNIDAD DE MADRID

9

La entrega de premios se realizará en la Plaza Mayor

10

Inmediatamente después de entregados los premios a los ganadores, se sortearán los PREMIOS A LA PARTICIPACIÓN entre todos los equipos que han competido en la Gymkana, con independencia de su clasificación.

No entrarán en el sorteo los equipos que hayan obtenido premio

