

En la Gymkana Stem  
hay una CATEGORÍA básica:

EDUCACIÓN PRIMARIA,  
para alumnado de esta etapa (si participan  
niños de los cursos iniciales se recomienda que  
lo hagan con compañeros de niveles más  
altos).

### FORMACIÓN DE LOS EQUIPOS

Cuatro alumnos del mismo Centro Educativo.  
Los Centros deben inscribirse en la Gymkana  
de su DAT.

Si en su DAT la Gymkana se celebra en más de  
una sede, sólo pueden inscribirse en una.

#### Ficha de inscripción:

Departamento Infancia y Juventud C/ Álvarez  
Gato S/N 2º Planta (Chinchón)  
juventud@ciudad-chinchon.com

La Consejería de Educación e Investigación de  
la COMUNIDAD DE MADRID y los  
AYUNTAMIENTOS respectivos, confirman la  
celebración de la Gymkana STEM 2018 en:

- Ajalvir
- Alcalá de Henares
- Alcobendas
- Alcorcón
- Arroyomolinos

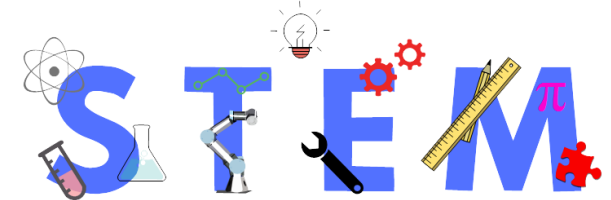
- Boadilla del Monte
- Brunete
- Cenicientos
- Chinchón
- Collado Villalba
- Colmenar Viejo
- Coslada
- Distrito de Hortaleza
- Distrito de Tetuán
- El Escorial
- Loeches
- Majadahonda
- Mejorada del Campo
- Navas del Rey
- Paracuellos
- Pinto
- Pozuelo de Alarcón
- San Lorenzo de El Escorial
- San Martín de Valdeiglesias
- Tres Cantos
- Valdemorillo
- Villalbilla



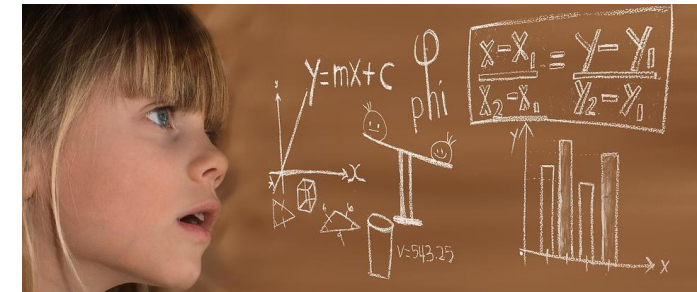
Queremos expresar nuestro agradecimiento  
a los PATROCINADORES LOCALES cuya  
generosa colaboración nos permite ofrecer  
atractivos premios a los equipos ganadores

**La participación en la Gymkana implica la  
autorización expresa a la organización para la  
toma y difusión de fotos o vídeos de los  
participantes con carácter exclusivamente  
informativo o promocional sobre el evento.**

# GYMKANA 2018



**Domingo 15 de abril 10:00**  
**Plaza de Chinchón**



## NORMAS A SEGUIR



# 1

El plazo de inscripción se abrirá el 1 de Marzo a las 9:00 y se cerrará el 5 de abril a las 18:00.

En todo caso, la inscripción quedará definitivamente cerrada en el momento en que se cubra el cupo previsto

20 equipos de Ed. Primaria. Se admitirá, en un principio, un máximo de 6 equipos por Centro.

Si se presentasen más equipos, éstos quedarían en lista de espera.

# 2

Los equipos inscritos acudirán a la Plaza de Chinchón a las 9:30 h. del domingo 15 de abril para iniciar la prueba.

Allí se les dará un sobre con el número de equipo que se les adjudica y los dorsales correspondientes.

# 3

Los participantes sólo podrán usar lápiz y bolígrafo. Está prohibido el uso del teléfono móvil y/o calculadora, así como cualquier otro instrumento electrónico.

# 4

El sobre, en poder del equipo, no podrá abrirse hasta que no se indique por parte de los supervisores.

Éstos se distinguirán por la acreditación correspondiente.

# 5

Dentro del sobre habrá una hoja de instrucciones y una hoja de control. Las pruebas estarán adecuadas a los conocimientos propios de cada categoría y se realizarán, obligatoriamente, en el orden indicado en la hoja de control.

# 6

La hoja de control se irá entregando a los supervisores de las mesas al iniciar cada prueba y se recogerá al entregar el resultado. En esta hoja de control los participantes no pueden hacer anotación o escritura alguna.

Este hecho conllevaría la inmediata descalificación.

Sólo los supervisores de las mesas están autorizados a hacer anotaciones pertinentes. Habrá hojas en blanco para realizar los cálculos.

# 7

Al terminar todas las pruebas o al finalizar el tiempo de la Gymkana, los equipos entregarán su sobre en el puesto de control del último ejercicio realizado.

# 8

El jurado descalificará a los equipos que no se ajusten a estas normas y, una vez recogidos los sobres de los equipos, deliberará y otorgará tres premios:

1º, 2º y 3º en cada categoría.

No habrá empates.

Las decisiones del jurado son inapelables. El equipo clasificado en primer lugar en cada categoría, ganará para su Centro Escolar el PREMIO ESPECIAL DE LA COMUNIDAD DE MADRID

# 9

La entrega de premios se realizará en la Plaza de Chinchón.

# 10

Inmediatamente después de entregados los premios a los ganadores, se sortearán los PREMIOS A LA PARTICIPACIÓN entre todos los equipos que han competido en la Gymkana, con independencia de su clasificación.

No entrarán en el sorteo los equipos que hayan obtenido premio

